



SOUND WITH SOUL

СЦЕНИЧЕСКИЕ
РЕШЕНИЯ
2018-2019

Altea Series

Новые системы ALTEA предоставляют больше контроля над звуком, чем когда-либо. Интерфейс DAScontrol™ позволяет с легкостью оптимизировать конфигурацию систем ALTEA для получения наилучшего качества звучания. С появлением DASlink™, DAS переводит «беспроводной режим» на принципиально новый уровень. DASlink™ — это универсальное приложение для мобильных устройств, которое подключается к системам DAS серий VANTEC и ALTEA с беспроводным функционалом. DASlink™ позволяет осуществлять мониторинг и управление бесчисленными системными функциями во время потоковой передачи звукового стерео сигнала высокой четкости на системы VANTEC или ALTEA с мобильных устройств.

Серия ALTEA — это системы с отменным звучанием, сочетающие последние разработки профессиональной аудиоиндустрии с привлекательным внешним видом и необычно широким набором простых и удобных функций. Возьмите контроль над звуком в свои руки.

Altea 700 FEATURES

- Активная акустическая система высокой мощности с двухполосным усилением
- Усилитель 1500 Вт класса D с двухканальным микшером
- DAScontrol™ для простоты настройки и регулирования
- 24-битный высокотехнологичный модуль DSP с ЖК-дисплеем
- Приложение DASlink™ для удаленного управления и мониторинга
- Беспроводная потоковая передача стереосигнала высокой четкости
- Легкий полипропиленовый корпус
- Эргономичные ручки и возможность использования в качестве напольного монитора
- Встроенные точки крепления M8 и монтажное гнездо под спикерную стойку

Altea 400 FEATURES

- Компактная многофункциональная акустическая система с возможностью использования в качестве сценического монитора
- Легкий усилитель класса D с переключателем режима питания (SMPS)
- DAScontrol™ для простоты настройки и регулирования
- 24-битный высокотехнологичный модуль DSP с ЖК-дисплеем
- Легкий полипропиленовый корпус для удобства переноски
- Двухканальный микшер с входом AUX mini jack
- Эргономичные ручки и возможность использования в качестве напольного монитора
- Встроенные точки крепления M8 и монтажное гнездо под спикерную стойку.



DASlink DAScontrol

Модель:	ALTEA-715A	ALTEA-712A	ALTEA-415A	ALTEA-412A
Мощность АС и характеристики усилителя:	1500 Вт (пиковая) - 750 Вт (номинальная) (Класс D, двухканальный)	1500 Вт (пиковая) - 750 Вт (номинальная) (Класс D, двухканальный)	800 Вт (пиковая) - 400 Вт (номинальная) (Класс D, двухканальный)	800 Вт (пиковая) - 400 Вт (номинальная) (Класс D, двухканальный)
Тип входного сигнала:	Балансный	Балансный	Балансный	Балансный
Сопротивление на входе:	Line 20 kohms	Line 20 kohms	Line 20 kohms	Line 20 kohms
Чувствительность:	Line: 1.95 V (+8 dBu)	Line: 1.95 V (+8 dBu)	Line: 1.95 V (+8 dBu)	Line: 1.95 V (+8 dBu)
Частотный диапазон (-10ДБ):	45 Hz - 20 kHz	60 Hz - 20 kHz	50 Hz - 20 kHz	60 Hz - 20 kHz
Макс. Пиковый ур.звук, давл. (SPL) с 1м	132dB	130dB	128dB	128dB
Углы раскр. ВЧ-дин (-6 ДБ), гор/верт	90°x60°	90°x60°	60°x60°	90°x60°
Материал корпуса:	Полипропилен	Полипропилен	Полипропилен	Полипропилен
Цвет/отделка:	Черный / Текстурированная	Черный / Текстурированная	Черный / Текстурированная	Черный / Текстурированная
Преобразователи/запасные части:	LF: 15FV4/GM-15FV4 HF: M-28/M-28	LF: 12F4/GM-12F4 HF: M-28/M-28	LF: 15M4/GM-15 M4 HF: M-32/GM-M-32	LF: 12M4/GM-12 M4 HF: M-32/GM-M-32
Разъемы:	INPUT: Female XLR AUX INPUT: 1/8" (3.5 mm) Mini Jack LOOP THRU: Male XLR AC INPUT: Male IEC			
Требования к электроснабжению:	3 A, 115 V, 50Hz/60 Hz 1.5 A, 230 V, 50 Hz/60 Hz	3 A, 115 V, 50Hz/60 Hz 1.5 A, 230 V, 50 Hz/60 Hz	2.4 A, 115 V, 50Hz/60 Hz 1.2 A, 230 V, 50 Hz/60 Hz	2.4 A, 115 V, 50Hz/60 Hz 1.2 A, 230 V, 50 Hz/60 Hz
Габариты (ВхГхШ):	710 x 440 x 380 mm 28 x 17.3 x 15 in	650 x 380 x 346 mm 25.59 x 14.96 x 13.62 in	710 x 440 x 380 mm 28 x 17.3 x 15 in	650 x 380 x 346 mm 25.59 x 14.96 x 13.62 in
Вес:	20.6 kg (45.42 lb)	18.9 kg (41.66 lb)	19.3 kg (42.54 lb)	17.9 kg (39.46 lb)
Аксессуары:	ANL-1 AX-115 TRD-2 TRD-6 FUN-ALT15	ANL-1 AX-115 TRD-2 TRD-6 FUN-ALT12	ANL-1 AX-115 TRD-2 TRD-6 FUN-ALT15	ANL-1 AX-115 TRD-2 TRD-6 FUN-ALT12



Altea 712/712A



Altea 715/715A

Модель:	ALTEA-715	ALTEA-712	ALTEA-415	ALTEA-412
Макс. потребляемая мощность:	2000 W	2000 W	1400W	1200 W
Рабочая мощность:	500 W	500 W	350 W	300 W
Частотный диапазон (-10Дб):	60 Hz - 20 kHz	65 Hz - 20 kHz	63 Hz - 20 kHz	68 Hz - 20 kHz
Номинальное сопротивление:	8 ohms	8 ohms	8 ohms	8 ohms
Чувствительность 1Вт/1м:	99 dB SPL	98 dB SPL	96 dB SPL	99 dB SPL
Макс. Пиковый ур.звук. давл. (SPL) с 1м	132 dB	131 dB	128 dB	127 dB
Углы раскр. ВЧ-дин (-6 Дб), гор/верт.	90° x 60°	90° x 60°	90° x 60°	90° x 60°
Материал корпуса:	Полипропилен	Полипропилен	Полипропилен	Полипропилен
Цвет/отделка:	Черный/Текстурированная	Черный/Текстурированная	Черный/Текстурированная	Черный/Текстурированная
Преобразователи/запасные части:	LF: 15FV/GM-15FV HF: M-28/M-28	LF: 12F/GM-12F HF: M-28/M-28	LF: 15Mi/GM-15Mi HF: M-32/GM-M-32	LF: 12Mi/GM-12Mi HF: M-32/GM-M-32
Разъемы:	2 x NL4 Speakon	2 x NL4 Speakon	2 x NL4 Speakon	2 x NL4 Speakon
Габариты (ВхГхШ):	710 x 440 x 380 mm 28 x 17.3 x 15 in	650 x 380 x 346 mm 25.59 x 14.96 x 13.62 in	710 x 440 x 380 mm 28 x 17.3 x 15 in	650 x 380 x 346 mm 25.59 x 14.96 x 13.62 in
Вес:	18.8 kg (41.44 lb)	17.4 kg (38.36 lb)	17.5 kg (38.58lb)	16.4 kg (36.15 lb)
Аксессуары:	ANL-1 AX-115 TRD-2 TRD-6 FUN-ALT15	ANL-1 AX-115 TRD-2 TRD-6 FUN-ALT12	ANL-1 AX-115 TRD-2 TRD-6 FUN-ALT15	ANL-1 AX-115 TRD-2 TRD-6 FUN-ALT12

Altea Series

Модель:	ALTEA-718A
Мощность АС и характеристики усилителя:	1200 W peak-600 W continuous
Тип входного сигнала:	Balanced
Сопротивление на входе:	Line: 20 kohms
Чувствительность:	Line: 1.95 V (+8 dBu)
Частотный диапазон (-10Дб):	45 Hz - 138 Hz
Макс. Пиковый ур.звук. давл. (SPL) с 1м	134 dB
Материал корпуса:	Березовая фанера
Цвет/отделка:	Black/ISO-fex Paint
Преобразователи/запасные части:	18FW4/GM-18F
Разъемы:	INPUT: 2 x Female XLR LOOP THRU: 2 x Male XLR AC INPUT: Male IEC
Требования к электропитанию:	5 A, 115 V, 50/60 Hz 2.5 A, 230 V, 50/60 Hz
Габариты (ВхГхШ):	710 x 540 x 647 mm 27.95 x 21.26 x 25.47 in
Вес:	40.5 kg (89.1 lb)
Аксессуары:	TRD-6

Модель:	ALTEA-718
Мощность АС и характеристики усилителя:	2400 W
Рабочая мощность:	600 W
Частотный диапазон (-10Дб):	45 Hz - 138 Hz
Номинальное сопротивление:	8 ohms
Чувствительность 1Вт/1м:	98 dB SPL
Макс. Пиковый ур.звук. давл. (SPL) с 1м	134 dB
Материал корпуса:	Березовая фанера
Цвет/отделка:	Black/ISO-fex Paint
Преобразователи/запасные части:	18FW4/GM-18F
Разъемы:	2 x NL4 speakON
Габариты (ВхГхШ):	710 x 540 x 647 mm 27.95 x 21.26 x 25.47 in
Вес:	39 kg (85.8 lb)
Аксессуары:	TRD-6



Altea 718/718A

DASnet™

RACK99-230

RACK99-ETH-230

DASnet™ RACK99-230 - это система распределения питания, сигналов и данных (на 8 модулей), собранная в усиленном рэковом кейсе. Она состоит из трех элементов: Distro Racknet 32_9 на 32 А, DASnet™ Patch Power 9 и DASnet™ Matrix 99.

Distro Racknet 32_9 - трехфазный распределитель питания, состоящий из трехфазных входных и выходных разъемов, автоматических размыкателей цепи для каждой фазы и однофазных выходных разъемов.

DASnet™ Patch Power 9 позволяет просто и безопасно распределять питание между 9 различными устройствами, подключенными к системе. Распределительный модуль DASnet™ Matrix 99 распределяет 9 симметричных аудиоканалов и данных мониторинга DASnet™ на 9 зон или кластеров с системами DAS.

RACK99-ETH-230 имеет внутренний повторитель интерфейса RS-485, который позволяет увеличить расстояние кабельной сети и число подключаемых устройств без потери пропускной способности. Доступны исполнения с Distro Racknet на 115 В.



RACK99-230



RACK99-ETH-230



VANTEC SERIES

VANTEC 20A

VANTEC-20A - активный элемент линейного массива, который совмещает в себе целый арсенал высокотехнологичных решений, разработанных для удовлетворения разнообразных потребностей современных пользователей профессиональных аудио систем. Вне зависимости от того, используется ли он в сочетании с совместимым активным сабвуфером VANTEC-118A или отдельно на спикерной стойке, VANTEC-20A охватывает широкий спектр применений: от AV-систем для корпоративных мероприятий, до звукоусиления помещений среднего размера или использования в качестве стационарного оборудования.

VANTEC-20A использует интерфейс DAScontrol™, который позволяет легко и без проблем организовать систему в массив, а также легко совместить ее с активными системами усиления нижних частот VANTEC-18A и VANTEC-118A без необходимости использования внешнего процессора. При помощи ЖК-экрана на задней стенке кабинета DAScontrol™ позволяет выбирать предустановки в зависимости от количества элементов линейного массива и компенсации ВЧ по дистанции.

VANTEC 118A

VANTEC-118A - это активная фронтальная система усиления нижних частот, разработанная специально для использования с линейным массивом VANTEC-20A. Будучи компактным, модуль может располагаться в массиве или соединяться вместе на полу благодаря монтажной системе DAS Click-Lock™, совместимой с VANTEC-20A. Комплект электронного оборудования включает усилитель класса D на 2000 Вт (пиковая мощность) и 24-битный высокотехнологичный модуль DSP для исключительного качества воспроизведения.



DASlink DAScontrol

Модель:	VANTEC-20A	VANTEC-118A
Мощность АС и характеристики усилителя:	1500 W peak (Class D Bi-amplified)	2000 W peak
Тип входного сигнала:	Balanced Differential Line	Balanced Differential Line
Сопротивление на входе:	Line: 20 kohms	Line: 20 kohms
Чувствительность:	Line: 3 V (+12 dBu)	Line: 3 V (+12 dBu)
Частотный диапазон (-10ДБ):	63 Hz - 20 kHz	35 Hz - 125 Hz
Горизонтальное раскрытие (-6 дБ):	90° Nominal	---
Вертикальное раскрытие:	15° Nominal	---
Макс. Пиковый ур.звук, давл. (SPL) с 1м:	136 dB	134 dB
Преобразователи/запасные части:	LF: 1 x 12F4C/GM 12F4 HF: 2 x M-60/GM-M-60	LF: 1 x 18FW/GM 18FW
Геометрия корпуса:	Trapezoidal 7.5°	Rectangular
Материал корпуса:	Березовая фанера	Березовая фанера
Цвет/отделка:	Black/ISO-fex Paint	Black/ISO-fex Paint
Монтажная система:	Integrated in box design	Integrated in box design
Разъемы:	INPUT: 1 x Female XLR LOOP THRU: 1 x Male XLR AC INPUT: 1 x powerCON AC OUTPUT: 1 x powerCON	INPUT: 2 x Female XLR LOOP THRU: 2 x Male XLR AC INPUT: 1 x powerCON AC OUTPUT: 1 x powerCON
Требования к электропитанию:	115 V, 3.0 A, 50 Hz/60 Hz 230 V, 1.5 A, 50 Hz/60 Hz	115 V, 4.4 A, 50 Hz/60 Hz 230 V, 2.2 A, 50 Hz/60 Hz
Габариты (ВхГхШ):	328 x 613 x 415 mm 12.9 x 24.1 x 16.3 in	482 x 613 x 415 mm 19 x 24.1 x 16.3 in
Вес:	28 kg (61.6 lb)	44.5 kg (97.9 lb)
Аксессуары:	AX-VT20 Rigging System	PL-VT18S Stacking Dolly TRD-6 Locking Pole Mount

event- line array



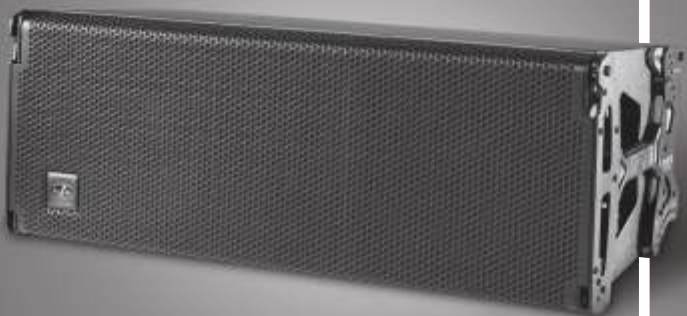
Модель:	EVENT-212A	EVENT-212.120A	EVENT-121A
Мощность усилителя НЧ:	1000 W peak - 500 W continuous	1000 W peak - 500 W continuous	3200 W peak-1600 W continuous
Мощность усилителя СЧ:	1000 W peak - 500 W continuous	1000 W peak - 500 W continuous	—
Мощность усилителя ВЧ:	1000 W peak - 500 W continuous	1000 W peak - 500 W continuous	—
Тип входного сигнала:	Balanced Differential Line	Balanced Differential Line	Balanced Differential Line
Сопротивление на входе:	Line: 20 kohms	Line: 20 kohms	Line: 20 kohms
Чувствительность:	Line: 6.2 V (+18 dBu)	Line: 6.2 V (+18 dBu)	Line: 6.2 V (+18 dBu)
Частотный диапазон (-10ДБ):	60 Hz - 20 kHz	60 Hz - 20 kHz	30 Hz - 125 Hz
Горизонтальное раскрытие (-6 дБ):	90° Nominal	120° Nominal	—
Вертикальное раскрытие:	Splay Dependent	Splay Dependent	—
Макс. Пиковый ур.звук, давл. (SPL) с 1м	135 dB	134 dB	141 dB
Преобразователи/запасные части:	LF: 1 x 12M4/GM 12M4 MF: 1 x 12M4/GM 12M4 HF: 1 x M-75/GM 75	LF: 1 x 12M4/GM 12M4 MF: 1 x 12M4/GM 12M4 HF: 1 x M-75/GM 75	LF: 1 x 21LFN /GM 21LF
Геометрия корпуса:	Trapezoidal 5°	Trapezoidal 5°	Rectangular
Материал корпуса:	Березовая фанера	Березовая фанера	Березовая фанера
Цвет/отделка:	Black ISO-fex Paint	Black ISO-fex Paint	Black ISO-fex Paint
Разъемы:	INPUT: 1 x Female XLR LOOP THRU: 1 x Male XLR AC INPUT: 1 x powerCON AC OUTPUT: 1 x powerCON	INPUT: 1 x Female XLR LOOP THRU: 1 x Male XLR AC INPUT: 1 x powerCON AC OUTPUT: 1 x powerCON	INPUT: 2 x Female XLR LOOP THRU: 2 x Male XLR AC INPUT: 1 x powerCON AC OUTPUT: 1 x powerCON
Требования к электропитанию:	115 V, 3.6 A, 50 Hz/60 Hz 230 V, 1.8 A, 50 Hz/60 Hz	116 V, 3.6 A, 50 Hz/60 Hz 230 V, 1.8 A, 50 Hz/60 Hz	115 V, 7.2 A, 50 Hz/60 Hz 230 V, 3.6 A, 50 Hz/60 Hz
Габариты (ВхГхШ):	323 x 865 x 432 mm 12.7 x 34 x 17 in	323 x 865 x 432 mm 12.7 x 34 x 17 in	960 x 738 x 750 mm 37.8 x 29 x 29.5 in
Вес:	40.5 kg (89 lb)	40.5 kg (89 lb)	75 kg (165 lb)
Аксессуары:	AX-EV212 Rigging System AXS-EV212 Stacking Base FUN-4-EV112 Transport Cover Pick-Up AX-EV212 PL-EV212S Stacking Dolly	AX-EV212 Rigging System AXS-EV212 Stacking Base FUN-4-EV112 Transport Cover Pick-Up AX-EV212 PL-EV212S Stacking Dolly	AXS-EV212 Stacking Base



event 212A

DAS Audio расширила популярную серию линейных массивов и систем усиления нижних частот EVENT двумя новыми моделями: линейный массив EVENT-212A и сабвуфер EVENT-121A. Новые продукты рассчитаны на предоставление пользователям серии EVENT инструментов, необходимых для работы в еще большем спектре применений.

DAS EVENT-212A - активный 3 полосный линейный массив, который использует два громкоговорителя DAS 12". Блоки громкоговорителей DAS объединены с одним драйвером M-75 и специально спроектированным алюминиевым волноводом ВЧ для безупречного воспроизведения, чувствительности и раскрытия в форматах на 90° и 120°.



event 121A

Наряду с новым линейным массивом DAS выпускает EVENT-121A - система с активным сабвуфером, которая включает один неодимовый 21-дюймовый громкоговоритель, обеспечивающий потрясающее воспроизведение низких частот для линейных массивов серии EVENT.

EVENT-121A использует новый громкоговоритель DAS 21LFN, который обладает действительно впечатляющими характеристиками, такими как 4-дюймовая звуковая катушка со ступенчатой обмоткой, мощный FEA-оптимизированная сборка с неодимовым магнитом и FEA оптимизированный подвес с двойной кремниевой крестовиной.

В результате получаем громкоговоритель с исключительной чувствительностью, высокой мощностью и качественной конструкцией подвеса, способной выдерживать нагрузку и механическую усталость при работе с современными мощными профессиональными аудиосистемами.





Май 2019